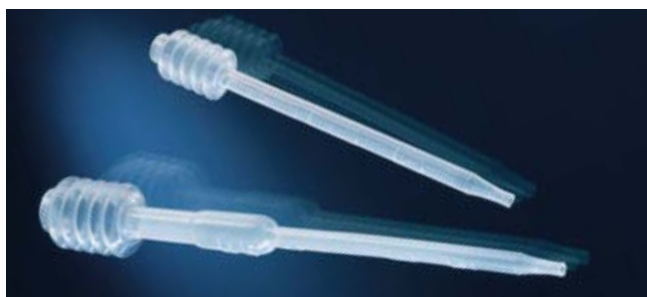


Pipettes movettes

- En polyéthylène
- 3 tailles : 1,5 , 4 et 5 ml
- Pour prélèvements semi-quantitatifs

| Référence | Volume (ml) | Stérile | Unités/ carton | CHF/ carton |
|-----------|-------------|---------|----------------|-------------|
| 391474* | 1,5 | Non | 100 | NC - |
| 391475* | 5 | Non | 100 | NC - |

* Modèle économique



Pipettes de transfert à large ouverture

Facilitent la manipulation de produits fragiles ou de haute viscosité.

- En LDPE
- Bulbe large
- Longueur totale : 125 mm
- Diamètre interne de la pointe : 5,5 mm

| Référence | Désignation | Unités/ boîte | CHF/ boîte |
|-----------|--|---------------|------------|
| 380514 | Pipette de transfert à large ouverture | 500 | NC - |



Cellules de numération en plastique Fast-Read 102®

Lames en PPMA à 10 grilles pour le comptage des cellules par μ l.

| | |
|---------------------------------|-------|
| Volume de la cellule (μ l) | 7 |
| Dimensions de la grille (mm) | 5 x 2 |
| Profondeur (mm) | 0,1 |
| Volume de la grille (μ l) | 1 |
| Dimensions d'un carré (mm) | 1 x 1 |
| Volume d'un carré (μ l) | 0,1 |
| Volume de la chambre (μ l) | 37 |



| Référence | Désignation | CHF |
|-----------|--|------|
| 390497 | Lames Fast-read® 10 chambres x 100 | NC - |
| 390501 | Plateau de transport pour 10 lames | NC - |
| 390498 | Kit de 100 lames Fast-Read® 10 chambres + 1000 pipettes de transfert | NC - |
| 390499 | Kit de 100 lames Fast-Read® 10 chambres + 1000 pipettes de transfert + 1 bouteille de colorant 35 ml | NC - |



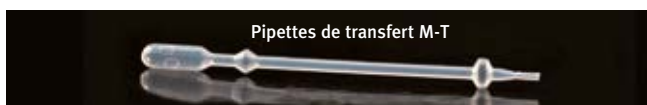
MICROBIO :
ANALYSES ET
MESURES

Système M-T® pour Fast-Read 102®

L'utilisation du système M-T® combiné à la lame Fast-Read 102® réduit considérablement le risque de confusion avec d'autres cellules, et accroît ainsi la précision du résultat.

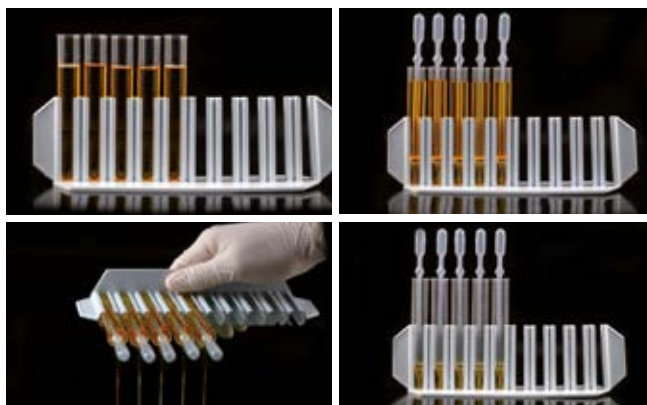
- Utilisé pour les examens d'urine, évite la superposition des cellules épithéliales lors de la sédimentation
- Pipettes de transfert M-T® : calibrage spécial permettant le blocage d'1 ml d'échantillon dans le fond du tube
- Tubes pour système M-T® : 16 x 103 mm, PS transparent, graduation 1/2,5/5/10 ml

| Référence | Désignation | CHF |
|-----------|---|------|
| 390508 | 1000 pipettes de transfert M-T® + 1000 tubes de 10 ml | NC - |
| 391536 | Portoir pour 10 tubes | NC - |
| 390503 | Kit de 100 lames Fast-read® 10 chambres + 1000 pipettes de transfert M-T® | NC - |
| 390506 | Kit de 100 lames Fast-read® 10 chambres + 1000 pipettes de transfert M-T® + 1000 tubes de 10 ml + 1000 bouchons | NC - |
| 390522 | Tubes coniques 16 x 103 mm gradués en PS (les 2000) | NC - |
| 390523 | Tubes coniques 16 x 103 mm gradués en PS (les 2000) | NC - |
| 390517 | Pipettes tri-bulbe pour système M-T® (les 3000) | NC - |



➤ Principe

1. Placer le tube 390522 ou 390523 contenant l'urine à analyser dans le portoir express 391536 et centrifuger
2. Insérer la pipette de transfert M-T à 3 bulbes
3. Retourner le portoir
4. Vous obtenez 1 ml de sédiment resuspendu prêt à l'analyse sur lame Fast-Read 102®



Retrouvez les notes d'applications sur www.milian.com

