



# DROSOPHILES

consommables  
et équipements



# SOMMAIRE

TUBES ET PORTOIRS ..... Page 3  
ACCESSOIRES POUR ELEVAGE..... Page 7  
ALIMENTATION ..... Page 11  
EQUIPEMENT ..... Page 13





## Tubes pour drosophiles

Matériau	ø x h (mm)	En vrac			Sur plateau de 100		
		Référence	Unités/carton	CHF/carton	Référence	Unités/carton	CHF/carton
PS	24 x 75	789007B	400	NC -	-	-	-
PS	25 x 95	789008	500	NC -	789001B	500	NC -
PS	28,5 x 95	789009	500	NC -	789002	500	NC -
Résine K	25 x 95	789010	500	NC -	789003	500	NC -
Résine K	28,5 x 95	-	-	-	789004	500	NC -
PP	25 x 95	789012	500	NC -	789005	500	NC -
PP	28,5 x 95	789013	500	NC -	789006	500	NC -
PP	25 x 95	-	-	-	789001PP	500	NC -
PP	28,5 x 95	-	-	-	789002PP	500	NC -

- 3 résines :
  - PS transparent : non autoclavable ;
  - Résine K : idéal pour le transport, très résistant, quasiment incassable, non autoclavable ;
  - PP : translucide et autoclavable
- 2 formats de tubes :
  - étroit : 25 x 95 mm
  - large : 28,5 x 95 mm
- Livrés en plateaux de 100, rangés de 10 x 10 (5 x 100 tubes par carton) ou en vrac



Réf.	ø x h (mm)	Unités/carton	CHF/carton
217101	36 x 83	605	NC -
999021	52 x 102 (col à vis)	250	NC -
999021B	52 x 102 (col à vis)	320	NC -

## Bouteilles de stockage pour drosophiles

- Bouteilles en plastique réutilisable
- 789024 relooké : acceptent tous les bouchons, meilleure visibilité, intervalle de graduation de 12,5 ml
- 3 matières :
  - en polyéthylène : bonne transparence et col souple, non autoclavables ;
  - en polypropylène : transparent, col rigide, autoclavables ;
  - en verre : pour usages à très long terme, autoclavables

Réf.	Matériau	Forme	Vol. (ml)	ø x h (mm)	Bouchon adaptable	Unités/carton	CHF/carton
789021	PP	Ronde	237	64 x 130	Universel	250	NC -
789022	PP	Carrée	177	57 x 103	Universel	500	NC -
789024	PE	Carrée	177	57 x 103	Universel	500	NC -
789040	Verre	Ronde	-	53 x 136*	Couv papier + Droso plug	48	NC -

\* hauteur : 136 mm / ø base : 63 mm  
 ø haut ext. : 55,5 mm / ø haut int. : 42 mm / ø haut intérieur collerette : 35,2 mm



### Accessoire

Référence	Désignation	CHF
789053	Plateau en aluminium pour 4 x 5 bouteilles	NC -

## Droso-plugs™

- Structure cellulaire ultra dense : 92,1 kg/m<sup>2</sup>
- Fermeture facile
- Réutilisables (lavables)

Référence	Bouchon pour	Unités/carton	CHF/carton
789190	Bouteille	1536	NC -
789215	Bouteille plastique	2560	NC -
789193	Tube étroit	6760	NC -
789194	Tube large	4840	NC -



## Bouchons Flugs™

- Bouchon stop-mites
- En acétate de cellulose dense pour tubes et bouteilles à drosophiles
- Meilleure barrière que le coton ou la rayonne

Référence	Bouchon pour	Unités/carton	CHF/carton
789034	Bouteille plastique ø 38 mm	1000	NC -
789035	Tube ø 28,5 mm	1000	NC -
789036	Tube ø 25 mm	1000	NC -
789037	Bouteille verre ø 22 mm	1000	NC -





## Bouchons gris en mousse ClearLine®



- > En mousse polyéther P2560
- > Réutilisables
- > Surface assez lisse permettant le marquage au feutre
- > Densité 25 kg/m<sup>3</sup>
- > Portance 6,3 kPa

Référence	Diamètre (mm)	Hauteur (mm)	Unités/carton	CHF/carton
999046CL	50	50	100	NC -
999047CL	40	40	100	NC -
999048CL	26	30	100	NC -

## Bouchons blancs ou gris en mousse



- > Réutilisables
- > Coloris blanc ou gris
- > Surface relativement lisse permettant le marquage au feutre

Référence	Désignation	Coloris	Unités/carton	CHF/carton
330070	Bouchon mousse ø x h = 36 x 40 mm	Blanc	605	NC -
999036	Bouchon mousse ø x h = 50 x 50 mm	Gris	100	NC -

## Gaze Cheese cloth



- > En coton 100 % tissé
- > 28 x 24 fils par inch carré
- > Déplié : 91,4 cm x 64 m

Référence	Désignation	CHF
789056	Gaze Cheese cloth	NC -

## Toiles de filtration

En acier inox ou en nylon.



### Toiles de filtration en acier inox

Référence	Désignation	CHF
789048	Toile de filtration acier inox 97 µm	NC -

### Toiles de filtration en toile nylon NITEX

Référence	Porosité (µm)	Applications	CHF
074002	500	Récupération des adultes	NC -
074004	250	Diverses	NC -
074007	100	Récupération des embryons	NC -
074010	50	Filtres à CO <sub>2</sub> , et filtre à débris nucléaires pendant la préparation des larves	NC -
074013	30	Diverses	NC -

# TUBES ET PORTOIRS



## Couvercle en papier pour bouteilles de stockage



- Diamètre 42,5 mm
- Pour les bouteilles en plastique ou en verre
- Laissent passer l'air
- Surface sans cire pour une meilleure respiration
- Avec languette pour faciliter leur manipulation
- Possibilité d'ajouter une agrafe pour renforcer la languette

Référence	Désignation	Unités/ carton	CHF/ carton
789038	Cercle papier avec languette	500	NC -

## Boules et cordes de coton ou rayonne



- Pour le bouchage des flacons et des tubes drosophiles
- Les cordes se coupent aux dimensions sélectionnées

Référence	Désignation	Unités/ carton	CHF/ carton
789041	Boule rayonne pour tube 25 mm	2000	NC -
789042	Boule coton pour tube 25 mm	2000	NC -
789043	Boule coton pour tube 28,5 mm	2000	NC -
789044	Boule coton pour bouteille	2000	NC -
789301	Boule coton pour bouteille extra large	1000	NC -
789302	Boule coton pour flacon plastique extra large	2000	NC -
789045	Rouleau fil rayonne	7,5 kg	NC -
789046	Rouleau fil coton	7,5 kg	NC -

## Film adhésif GeneSeal

Référence	Désignation	CHF
789163	Film GeneSeal pour tube ø 24 mm - rouleau 192 m	NC -
789164	Film GeneSeal pour tube ø 28,5 mm - rouleau 192 m	NC -



## Film Press'n Seal

- Augmente la durée de conservation des aliments préparés
- Dimension L x l : 43,4m x 30cm

Référence	Désignation	CHF
789116	Film Press'n Seal	NC -





## Portoirs en carton pour tubes drosophiles

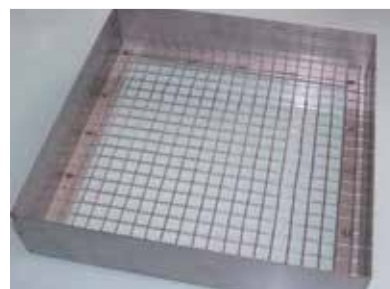
- Pour tubes drosophiles
- En carton avec ou sans cloisons pour 100 tubes
- En boîtes de 50 portoirs



Référence	Désignation	Unités/ carton	CHF/ carton
789016	Plateau seul 25 mm	50	NC -
789017	Plateau seul 28,5 mm	50	NC -
789018	Cloisons tubes 25 mm	50	NC -
789019	Cloisons tubes 28,5 mm	50	NC -

## Plateaux en inox

- Plateaux vendus sans séparateurs, à commander séparément



Référence	Désignation	CHF
789217	Plateau acier inox pour 10 x 10 tubes 25 mm	NC -
789218	Plateau acier inox pour 10 x 10 tubes 28,5 mm	NC -
789272	Séparateurs pour plateaux 789217 et 789218 (les 144)	NC -

**ASTUCE**



**PANSERIN S2** : milieu de culture sans protéines pour cellules de drosophiles (S2 en suspension) en 100 et 500 ml : voir [milian.com](http://milian.com)

## Système de recharges de tubes pour drosophiles

**VIDEO**



Saisissez la référence sur **MILIAN.COM** pour voir la vidéo produit



Système de recharge des tubes pour drosophiles. Les tubes sont montés sur plateaux sans paroi et se glissent dans les plateaux à parois en quelques secondes.

Réf.	Désignation	CHF les 144
789272	Insert de répartition réutilisable à 10 x 10 cases	NC -

### Flacons

Référence	Matériau	ø x h (mm)	Unités/ carton	CHF/ carton
789220	Polystyrène	25 x 95	5 x 100	NC -
789222	Polypropylène	25 x 95	5 x 100	NC -

### Plateaux de recharge

➤ Dimensions (L x l) : 26 x 26 cm

Noir	Bleu	Vert	Rouge	Blanc	Unités/ carton	CHF/ carton
789223	789224	789225	789226	789227	12	NC -

## Dispositif de remplissage Droso-Filler



Dispositif de remplissage de nourriture pour tubes.

- Pour remplir 100 tubes diamètre fin
- Pour remplir 100 tubes diamètre large
- Pour remplir 25 bouteilles carrées en une seule fois à l'aide du plateau

Réf.	Pour	Dimensions ext. (cm)	Dimensions int. (cm)	Distance inter- trous (cm)	CHF
789166	Tubes fins	31,4 x 34,9 x 29,2	26 x 27,9 x 14	2,54	NC -
789167	Tubes larges	35,5 x 36,8 x 30,5	29,8 x 30,2 x 14	3,17	NC -
789168	Flacons carrés	35,5 x 36,8 x 30,5	29,8 x 30,2 x 14	5,71	NC -



## Cage de ponte pour drosophiles

Référence	Modèle	ø x h (cm)	Pour boîtes de Petri	Unités/carton	CHF/carton
789127	Mini	3,75 x 5,8	ø 35 mm	4	NC -
789066	Small	5,6 x 7,6	ø 60 mm	4	NC -
789092	Large	8,75 x 14,8	ø 100 mm	4	NC -

- En acrylique longue durée
- Cage en LDPE souple
- Cages pour embryons de mouches
- Filtre en acier inox 97 µm pour faciliter la respiration et éliminer la condensation
- Avec bouchon en LDPE souple qui accepte une boîte de Petri
- La boîte est bien maintenue en place dans le couvercle
- A nettoyer avec de l'eau savonneuse uniquement, ne pas laver à l'éthanol ou autres alcools



### Bouchons de remplacement

Référence	Modèle bouchon	Unités/carton	CHF/carton
789128	Pour cage de ponte modèle Mini (789092)	8	NC -
789123	Pour cage de ponte modèle Small (789066)	8	NC -
789120	Pour cage de ponte modèle Large (789092)	8	NC -

## Paniers pour toiles nylon

Référence	Désignation	CHF
789031	Panier PVC 1,9 cm	NC -
789032	Panier PVC 2,54 cm	NC -
789033	Panier PVC 1,25 cm	NC -

- En PVC
- Un capuchon vissant à ouverture permet de glisser la toile nylon ou acier taillée au bon diamètre
- 3 formats



## Elastiques robustes

- En EPDM, longue durée de vie
- Excellente résistance aux acides forts, à la lumière UV et à la fluorescence, et aux changements de température

Référence	Dimensions l x L (mm)	Unités/carton	CHF/carton
789290	44,4 x 1,6	2700	NC -
789291	50,8 x 3,2	1200	NC -
789292	88,9 x 3,2	675	NC -





## Régulateur de flux FlowBuddy



- Résiste à une pression d'entrée de 100 psi.
- Flux constant et invariable
- Deux versions : pour paillasse ou mural

Référence	Désignation	CHF
789099	Régulateur FlowBuddy	NC -
789067	Régulateur FlowBuddy complet* avec standard FlyPad	NC -
789181	Régulateur FlowBuddy complet* avec Ultimate FlyPad	NC -
789100	Régulateur FlowBuddy mural	NC -
789101	Régulateur FlowBuddy complet* mural avec standard FlyPad	NC -
789182	Régulateur FlowBuddy complet* mural avec Ultimate FlyPad	NC -

\*Système complet : FlowBuddy + poignée anesthésiante avec tube spirale et aiguille 0,05 x 1 3/16" (ou sur demande aiguille 0,072 x 1 3/4") + support standard FlyPad ou Ultimate FlyPad + 182,88 cm de tube ø 1/8".

## Poignée anesthésiante Blowgun



- Légère et ergonomique
- Contrôle de flux variable
- Aiguille en acier inoxydable Ø x h : 1,27 x 30,16mm
- Connecteur en laiton de diamètre 1/8"

Référence	Désignation	CHF
789096	Poignée anesthésiante	NC -
789178	Mini Poignée anesthésiante	NC -
789097	Aiguille de remplacement 0,05 x 1 3/16"	NC -
789098	Aiguille de remplacement longue 0,05 x 1 3/4"	NC -
789179	Adaptateur Luer lock	NC -

## Pédale FlyStuff



- Réduire le risque de drosophile trop anesthésiées et la consommation en CO<sub>2</sub>
- Connecteur en laiton de diamètre 1/8"

Référence	Désignation	CHF
789102	Pédale FlyStuff	NC -
789103	Pédale FlyStuff complète*	NC -
789180	Pédale FlyStuff complète* avec Ultimate Flypad (pas de cadre)	NC -

\* Système complet : 1 pédale FlyStuff + 1 cadre Flypad + 152,40 cm de tube ø 1/8" + 1 connexion "T" + poignée anesthésiante avec tube spirale et aiguille 0,05 x 1 3/16" (ou sur demande aiguille 0,072 x 1 3/4").

## FlyPad

### Flypad



- Polyéthylène poreux et base acrylique
- Diffusion optimal et constante du CO<sub>2</sub>
- Cadre Flypad en acrylique pour mieux contenir le CO<sub>2</sub> et les drosophiles

Référence	Désignation	CHF
789060	Support Flypad standard 8,1 x 11,6cm	NC -
789059	Cadre Flypad standard	NC -
789094	Support Flypad large 10,1 x 14 cm	NC -
789095	Cadre Flypad large	NC -

### Ultimate Flypad



- Polyéthylène poreux associé à un boîtier en métal qui aide à réduire l'électricité statique.
- Diffusion optimal et uniforme du CO<sub>2</sub>
- Surface blanche remplaçable

Référence	Désignation	CHF
789183	Support Ultimate Flypad complet avec accessoires*	NC -
789204	Pad de remplacement pour Ultimate Flypad (les 5)	NC -

\* Contient 2 pads de remplacement, clef allen, 152,4cm de tube Genesee, 2 bouchons filetés, 1 entrée filletée 1/8" et 1 entrée fileté 1/4".

### Black Pad pour Ultimate Flypad



- Matériau poreux conducteur réduisant l'accumulation d'électricité statique et les reflets lors de l'observation au microscope

Référence	Désignation	CHF
789235	Black Pad pour Ultimate Flypad (les 5)	NC -





## Brosses



Référence	Désignation	Unités/ carton	CHF/ carton
789212	Brosse superconductive pour drosophiles	3	NC -
789213	Brosse et support pour drosophiles	1	NC -

## Régulateurs de CO<sub>2</sub>

Version simple



Version à radiateur



- Connexion pour tubes Ø intérieur 3,2 mm
- Version à radiateur spécialement adaptée aux hauts débits de CO<sub>2</sub>, pour une limitation des risques de gel du mécanisme

Référence	Désignation	CHF
789296	Régulateur de CO <sub>2</sub> 1 voie en cuivre plaqué chrome	NC -
789300	Régulateur de CO <sub>2</sub> à radiateur avec débitmètre	NC -

## Kit Brûleur à CO<sub>2</sub>

- Prévient la déshydratation des drosophiles et réduit l'électricité statique
- Contient 2 tuyau de 91cm
- Livré sans fiole

Référence	Désignation	CHF
789283	Brûleur à CO <sub>2</sub> pour erlenmeyer 500ml	NC -
789253	Brûleur à CO <sub>2</sub> pour erlenmeyer 1000ml	NC -
798316	Brûleur à CO <sub>2</sub> pour erlenmeyer 2000ml	NC -



## Accessoires

Référence	Désignation	CHF/ carton
789273	Connecteur rapide pour tube de diamètre interne de 1/8"	NC -
789110	Tuyau transparent 33cm	NC -
7891105M	Tuyau transparent 5m	NC -
78911010M	Tuyau transparent 10m	NC -
78911020M	Tuyau transparent 20m	NC -
789111	Tuyau vert 33cm	NC -
7891115M	Tuyau vert 5m	NC -
78911110M	Tuyau vert 10m	NC -
78911120M	Tuyau vert 20m	NC -
789112	Tuyau vert spirale	NC -
789247	Raccord de contrôle de flux pour poignée	NC -
789246	Raccord de contrôle de flux pour Flypad	NC -
789113	Raccord en "T" pour tuyau de 1/8"	NC -
789185	Reducteur de tuyau 3/16"	NC -
789184	Reducteur de tuyau 1/4"	NC -
789106	Cartouche CO <sub>2</sub> 16 g	NC -
789114	Adaptateur, 1/8" x 5/16-3/8"	NC -
789219	Vernis ongle transparent	NC -



## Huile halogénée



- Polymère de polychlorotrifluoroéthylène (PCTFE)
- Huile inerte
- Sûre, chimiquement inerte, ininflammable
- Compatible avec l'oxygène et le chlore
- Haute stabilité thermique et basse compressibilité

Viscosité dynamique (cP)	700		25	
Conditionnement	50 ml	2 x 50 ml	50 ml	2 x 50 ml
Référence	789286	789287	789288	789289
CHF	NC -	NC -	NC -	NC -

## Système de prélèvement de nématodes



Stylo WormStuff muni d'une attache magnétique destinée à accueillir une pointe de prélèvement en platine spatulée.  
Longueur stylo : 125 mm Longueur pointe platine : 25 mm.

- Pour la récupération et le prélèvement facile des vers
- 2 choix de matériaux : fil en platine pur (99,95 %), plus souple ou fil en platine/irridium (90 %/10 %) plus rigide
- 2 choix de diamètre : gauge 30 (0,254 mm) ou gauge 32 (0,203 mm)
- Une version en vrac permet de réaliser ses propres pointes (non adaptables sur le WormStuff)

### Système de prélèvement WormStuff - support pointe seul

Bleu	Noir	Vert	Violet	Rouge	CHF
789270	789277	789278	789279	789280	NC -

### Bobine de fil

Référence	Désignation	CHF
789266	Bobine 1 mètre platine 99,95 % gauge 30 (diam : 0,254 mm)	NC -
789267	Bobine 1 mètre platine 99,95 % gauge 32 (diam : 0,203 mm)	NC -

Gauge Worm Pick	Ø (mm)	% Platiniun	% Iridium	6	36
				aiguilles	aiguilles
				Réf.	Réf.
30	0,254	99,95	< 0,005	789260	789263
32	0,203	99,95	< 0,005	789261	789264
30	0,254	90	10	789262	789265
CHF				NC -	NC -





## Agar pour drosophiles

### ➤ Agar standard

- Utilisé en agroalimentaire, excellentes propriétés de dispersion, stabilisation, épaississement et gélification
- Utilisé dans de nombreuses techniques
- Fusion à 85 - 90 °C / gélification à 34 - 38 °C

### ➤ Agar type II

- Agar USP, ingrédient de base dans la nourriture des mouches
- Dim 100 mesh
- Contrôle lot à lot
- Utilisé lors du rajout d'antibiotiques - Agar de type Moorhead

Volume (kg)	Agar standard	CHF	Agar de type II	CHF
5	789148	NC -	789150	NC -
10	789149	NC -	789201	NC -
25	789199	NC -	789202	NC -
50	-	-	789203	NC -



## Pack de poudre d'Agar à base de raisin

- Agar riche en arôme et en couleur prune ; il suffit d'ajouter de l'eau
- Fabriqué par lyophilisation ce qui garde les arômes, les nutriments et la couleur du raisin
- Chaque pack est conçu pour 500 ml d'Agar
- Passer au four à micro-onde ou chauffer sur une plaque chauffante
- Rendement approx. par pack : 79 plaques de ø 35 mm, 47 plaques de ø 60 mm, 24 plaques de ø 100 mm

Référence	Désignation	CHF
789132	Agar de raisin pour croissance d'embryons drosophile	NC - 25 packs



## Nutri-Fly

- Formulation Bloomington, livré en poche scellée
- Convient aussi bien aux grandes et aux petites quantités de milieux pour drosophiles
- Les ingrédients sont ceux cités par l'université d'Indiana, centre du stock des drosophiles Bloomington

### Protocole :

- vider le contenu entier dans un récipient de cuisine ;
- ajouter environ la moitié d'eau recommander ;
- agiter pour éliminer les grumeaux, ajouter le restant d'eau ;
- porter à ébullition, réduire et couvrir, cuire pendant 10 minutes ;
- ajouter du propionate (non fourni dans le sachet), il n'est pas recommandé d'utiliser de Tegosept avec ce milieu.

Réf.	H <sub>2</sub> O (litre)	Acide propionique	Pr tubes 10 ml	Pr tubes 12 ml	Pr bouteilles 50 ml	Unités/carton	CHF/carton
789210	1	4,8 ml	110 tubes	88 tubes	22 bouteilles	10	NC -
789211	10	48 ml	1110 tubes	880 tubes	220 bouteilles	10	NC -

VIDEO



Saisissez la référence sur **MILIAN.COM** pour voir la vidéo produit



## Nutri-Fly Instant

- Alimentation instantanée pour drosophiles
- Très facile à utiliser, pas de cuisson nécessaire (ajouter simplement de l'eau au nutri-fly instant à volume égal dans le flacon)
- Contient l'agent anti-fongique Tegosept pour éviter toute moisissure
- Ingrédients : flocons de pomme de terre, dextrose, levure de bière et Tegosept

Référence	Désignation	CHF
789274	Nutri-Fly Instant pour 1 l	NC -





## Nourriture pour drosophiles



### Tegosept

- Utilisé comme conservateur, sans odeur, sans goût, non toxique
- Actif à faible concentration contre de nombreux micro-organismes
- Synonymes : benzoic acid, p-hydroxy-, methyl ester ; methyl paraben ; nipagen ; Lexgard M.

Référence	Désignation	CHF
789063	Tegosept 1 kg	NC -
789130	Tegosept 5 kg	NC -
789131	Tegosept 25 kg	NC -

### Semoule de maïs jaune

- Dégermé
- Contrôle qualité lot à lot

Référence	Désignation	CHF
789147	Semoule de maïs jaune 5 kg	NC -
789129	Semoule de maïs jaune 11,3 kg	NC -

### Propionate de sodium

- Solution sûre et économique, bonne alternative à l'acide propionique
- Poudre facilement soluble dans l'eau
- Utilisé comme conservateur

Référence	Désignation	CHF
789177	Propionate de sodium 1 kg	NC -

### Mélasse

Référence	Désignation	CHF
789214	Mélasse sans soufre 1 gallon 3,78 l	NC -

### Levure sèche inactive

- Source naturelle de minéraux et d'acides aminés lors de la nutrition des drosophiles

- Se dissout facilement dans toutes les recettes de nourriture pour mouches

Référence	Désignation	CHF
789126	Levure sèche inactive 5 kg	NC -
789195	Levure sèche inactive 10 kg	NC -
789196	Levure sèche inactive 22,68 kg	NC -

### Levure sèche active

- Livrée en sachet de 900 grs, scellé sous vide en poche d'aluminium

- Se conserve à température ambiante

Référence	Désignation	CHF
789093	Levure sèche active 900 g	NC -





## Incubateurs réfrigérés LMS

Incubateurs réfrigérés répondant à un grand nombre d'applications : stockage réfrigéré d'échantillons, test DBO, culture de drosophiles, test de stabilités.

- Capacités de 76 l à 400 l
- Etendue de temp. de -10 °C à 50 °C
- Ventilation forcée dans l'enceinte
- Protection de surtempérature avec coupure à 70 °C
- Contrôle et affichage digitaux avec lecture de la température de consigne et réelle avec possibilité de suivie des données et connexion RJ45
- Extérieur acier émaillé blanc
- Fermeture à clé perforés
- **Choix du panneau de contrôle**
- Panneau de contrôle basique non programmable avec 1 température de consigne
- Panneau de contrôle pour paramétrage de 2 températures de consigne sur 24 heures (cycles)
- Panneau de contrôle programmable : consignes programmables



### Modèles Série 2

- Intérieur type ABS et extérieur acier peint blanc

Modèle	210	220	230	240
Dim. ext. h x p x l (mm)	945 x 600 x 660	1370 x 600 x 640	1800 x 600 x 650	1770 x 750 x 780
Dim. int. h x p x l (mm)	735 x 425 x 545	1045 x 425 x 545	1445 x 440 x 505	1450 x 570 x 655
Capacité (l)	135	200	290	420
Nbre de clayettes livrées l x p (mm) : 420 x 386	3	3	4	5
<b>Modèles non programmable CHF</b>	<b>444562</b>	<b>444565</b>	<b>444568</b>	<b>444571</b>
<b>Modèles pour cycles à 1 ou 2 températures CHF</b>	<b>444563</b>	<b>444566</b>	<b>444569</b>	<b>444572</b>
<b>Modèles programmable CHF</b>	<b>444564</b>	<b>444567</b>	<b>444570</b>	<b>444573</b>
<b>Modèles programmable CHF</b>	<b>NC -</b>	<b>NC -</b>	<b>NC -</b>	<b>NC -</b>

### Accessoires

Clayette suppl. CHF	444625	444626	444627	444628
CHF	NC -	NC -	NC -	NC -

### Options

Dégivrage automatique CHF	444693	444693	444693	444693
CHF	NC -	NC -	NC -	NC -
Prise intérieure* CHF	444694*	444694*	444694*	444694*
CHF	NC -	NC -	NC -	NC -
Port d'accès CHF	444688	444688	444688	444688
CHF	NC -	NC -	NC -	NC -
Alarme de temp. haute et basse CHF	444687	444687	444687	444687
CHF	NC -	NC -	NC -	NC -
Modification pour drosophile CHF	444677	444678	444679	444680
CHF	NC -	NC -	NC -	NC -

Eclairage LED nous consulter / \*2 prises maximum.

### Modèles Série 1

- Intérieur aluminium et extérieur acier peint blanc

Modèle	80	120	201	280
Dim. ext. h x p x l (mm)	780 x 520 x 680	1080 x 520 x 680	1430 x 520 x 680	1750 x 520 x 680
Dim. int. h x p x l (mm)	400 x 445 x 490	600 x 445 x 490	965 x 445 x 490	1285 x 445 x 490
Capacité (l)	76	120	201	272
Nbr de clayettes livrées l x p (mm) : 420 x 386	2	3	4	5
<b>Modèles non programmable CHF</b>	<b>444550</b>	<b>444553</b>	<b>444556</b>	<b>444559</b>
<b>Modèles pour cycles à 1 ou 2 températures CHF</b>	<b>444551</b>	<b>444554</b>	<b>444557</b>	<b>444560</b>
<b>Modèles programmable CHF</b>	<b>444552</b>	<b>444555</b>	<b>444558</b>	<b>444561</b>
<b>Modèles programmable CHF</b>	<b>NC -</b>	<b>NC -</b>	<b>NC -</b>	<b>NC -</b>

### Accessoires

Clayette suppl. CHF	444620	444620	444620	444620
CHF	NC -	NC -	NC -	NC -

### Options

Porte interne transparente CHF	444610	444611	444612	444613
CHF	NC -	NC -	NC -	NC -
Dégivrage automatique CHF	444693	444693	444693	444693
CHF	NC -	NC -	NC -	NC -
Prise intérieure* CHF	444694*	444694*	444694*	444694*
CHF	NC -	NC -	NC -	NC -
Port d'accès CHF	444688	444688	444688	444688
CHF	NC -	NC -	NC -	NC -
Alarme de temp. haute et basse CHF	444687	444687	444687	444687
CHF	NC -	NC -	NC -	NC -
Modification pour drosophile CHF	444673	444674	444675	444676
CHF	NC -	NC -	NC -	NC -

Eclairage LED nous consulter / \*2 prises maximum.



## Incubateurs réfrigérés LMS (suite)



### Modèles Série 3

► Int. acier inox et ext. acier peint, dégivrage automatique en standard

Modèle	100	200	300	400
Dim. ext. h x p x l (mm)	800 x 610 x 630	1550 x 680 x 670	1810 x 680 x 670	1810 x 690 x 920
Dim. int. h x p x l (mm)	490 x 440 x 350	920 x 450 x 590	1170 x 450 x 840	1170 x 700 x 840
Capacité (l)	135	200	290	420
Nbre de clayettes livrées l x p (mm) : 420 x 386	3	3	4	5
<b>Modèles non programmable CHF</b>	<b>444574</b>	<b>444577</b>	<b>444580</b>	<b>444583</b>
<b>Modèles pour cycles à 1 ou 2 températures CHF</b>	<b>444575</b>	<b>444578</b>	<b>444581</b>	<b>444584</b>
<b>Modèles programmable CHF</b>	<b>444576</b>	<b>444579</b>	<b>444582</b>	<b>444585</b>
<b>Modèles CHF</b>	<b>NC -</b>	<b>NC -</b>	<b>NC -</b>	<b>NC -</b>

### Accessoires

Clayette suppl. CHF	444629	444630	444631	444632
	NC -	NC -	NC -	NC -

### Options

Porte interne transparente CHF	444614	444615	444616	444617
	NC -	NC -	NC -	NC -
Prise intérieure* CHF	444694*	444694*	444694*	444694*
	NC -	NC -	NC -	NC -
Port d'accès CHF	444688	444688	444688	444688
	NC -	NC -	NC -	NC -
Alarme de temp. haute et basse CHF	444687	444687	444687	444687
	NC -	NC -	NC -	NC -
Modification pour drosophile CHF	444681	444682	444683	444684
	NC -	NC -	NC -	NC -

Eclairage LED nous consulter / \*2 prises maximum.

## Incubateurs à drosophiles



► 2 capacités : 500 et 700 l

► Réfrigération par effet Peltier

► Contrôle de l'éclairage

► Avec ou sans contrôle de l'humidité

Modèle	500		700	
	59-400L	59-400LH	59-407L	59-407LH
Capacité (l)	500		700	
Contrôle de l'humidité	Non	Oui	Non	Oui
Dim ext. (l x p x h) mm	710 x 790 x 2000		840 x 740 x 200	
Dim int. (l x p x h) mm	610 x 610 x 1400		740 x 660 x 1460	
Contrôle de l'éclairage	Oui			
Plage de température	15 - 60 °C +/- 1 °C			
Nombre d'étagères	6			
Poids (kg)	127			
<b>Référence</b>	<b>789303B</b>	<b>789304B</b>	<b>789305B</b>	<b>789312</b>
<b>CHF</b>	<b>NC -</b>	<b>NC -</b>	<b>NC -</b>	<b>NC -</b>

# Vous cherchez une référence?

Rendez-vous sur notre site internet !

**milian**.com  
DUTSCHER GROUP

The screenshot shows the milian.com website interface. At the top, there are navigation links for 'PRODUITS', 'PROMOTIONS', and 'CONTACT', along with a language selector set to 'FR'. A user is logged in as 'Laurent SCHOEN demandeur'. A search bar contains the reference '062703CL', which is circled in red and labeled with a red '1'. Below the search bar, the product 'Mini agitateur magnétique ClearLine®' is displayed. The product image is labeled with a red '2'. To the right of the image, the product details are listed: 'Unité de vente : 1', 'Marque : CLEARLINE', 'Référence fabricant : S1005-ECCLEARLINE', and 'Disponibilité (indicative) : En stock'. The price is shown as '121,95 CHF', labeled with a red '4'. Below the price, there are links for 'Catalogue', 'Page catalogue', 'Guides produits', and 'Docs techniques', labeled with a red '3'. A 'Ajouter au panier' button is visible, labeled with a red '5'. A 'Description' section is also present, labeled with a red '2'.

QUEL CONFORT D'UTILISATION  
CE SITE MILIAN.COM !  
UNE VRAIE POTION MAGIQUE  
POUR DOPER NOS RECHERCHES !

## COMMENT ?

**1** Connectez-vous à votre espace client et saisissez une référence dans la barre de recherche.

## ACCÉDEZ À

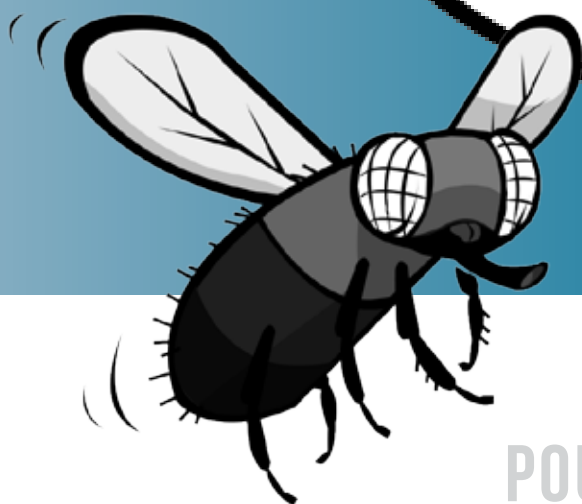
**2** la description et la disponibilité en temps réel de l'article, aux documents techniques,  
**3** et à la page catalogue pdf contenant la référence en question.

## BÉNÉFICIEZ

**4** des informations de prix actualisées, des opérations promotionnelles en cours,  
**5** ainsi que du système de messagerie pour contacter nos équipes !

*Pas encore inscrit ? Créez votre espace client web,  
suivez vos commandes et accédez à une multitude de services en ligne ! \**

**POUR PLUS D'INFORMATIONS  
RETROUVEZ-NOUS SUR  
WWW.MILIAN.COM**



## POUR NOUS CONTACTER

---

### SIÈGE SOCIAL

---

CHEMIN DES COQUELICOTS, 16  
TOUR B-2ÈME ÉTAGE  
CH-1214 VERNIER / GENEVE  
TÉL. +41 (0) 22 884 16 00  
FAX : +41 (0) 22 884 16 16  
MILIAN@MILIAN.COM

---

### BUREAUX SUISSE ALÉMANIQUE

---

WOHLERSTRASSE 4 - CH-5623 BOSWIL  
TEL. +41 (0) 56 610 49 27  
FAX : +41 (0) 56 610 75 24  
VERKAUF@MILIAN.COM

---

**WWW.MILIAN.COM**

